

Information
Beratung
Begleitung

Servicestelle für Betreuung und Pflege

Im Schützengarten
Schützengartenstraße 8

Servicestelle für Betreuung und Pflege

Die Servicestelle für Betreuung und Pflege ist eine Einrichtung der Marktgemeinde Lustenau. Im Mittelpunkt unserer Arbeit stehen der betreuungs- und pflegebedürftige Mensch und seine Angehörigen.

Wir sind eine Anlaufstelle für Fragen und Informationen rund um das Thema „Betreuung und Pflege“.

Zudem sind die Mitarbeiterinnen der Servicestelle für die Koordination im Betreuten Wohnen zuständig.

Wir informieren Sie über

- Angebote im Gesundheits- und Sozialbereich
- Finanzielle Unterstützungsmöglichkeiten
- Entlastungsmöglichkeiten für pflegende Angehörige

Wir unterstützen Sie bei

- der Erstellung eines individuellen Hilfeplans
- der Vermittlung zu Leistungsanbietern (Krankenpflegeverein, Mobiler Hilfsdienst, Seniorenhäuser, etc.)
- Antragsstellungen (Pflegegeld, Pflegegeldzuschuss ...)

Wir beraten Sie gerne

Die Servicestelle für Betreuung und Pflege ist von Montag bis Freitag geöffnet. Bitte vereinbaren Sie telefonisch einen Gesprächstermin, damit wir ausreichend Zeit für Ihr Anliegen haben. Sollten wir nicht erreichbar sein, hinterlassen Sie eine Nachricht auf dem Anrufbeantworter. Gerne besuchen wir Sie auch zu Hause.

Die Beratungen sind vertraulich und **kostenlos**. Wir unterliegen der gesetzlichen Schweigepflicht.

Ihre Ansprechpartnerinnen



Elisabeth Ilievski, BA

Leitung

Beratung und Koordination

T 05577 8181-3301

E elisabeth.ilievski@lustenau.at



Mag. Verena Wilhelm, BA

Beratung und Koordination

T 05577 8181-3302

E verena.wilhelm@lustenau.at



Manuela Baur, DGKS

Beratung und Koordination

T 05577 8181-3304

E manuela.baur@lustenau.at

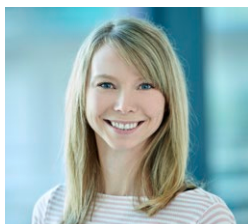


Corinna Heinzle, MA

Beratung und Koordination

T 05577 8181-3305

E corinna.heinzle@lustenau.at



Angelina Lutz-Dür, BA

Beratung und Koordination

T 05577 8181-3308

E angelina.lutz-duer@lustenau.at



Petra Kraller-Schöll, DSA

Betreutes Wohnen

T 05577 8181-3303

E petra.kraller-schoell@lustenau.at

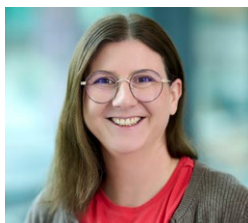


Cornelia Sperger, BSc

Betreutes Wohnen

T 05577 8181-3306

E cornelia.sperger@lustenau.at



Julia Riedmann

Betreutes Wohnen

T 05577 8181-3307

E julia.riedmann@lustenau.at

Kontakt

Servicestelle für Betreuung und Pflege

Schützengartenstraße 8 | 2.OG
6890 Lustenau

T 05577 8181-3300

E servicestelle@lustenau.at

www.lustenau.at