



21.11.2022

**Betrifft:** Zufahrtsstraße zum Schreber“ und Teilstück des Geh- und Radweges am Alten Rhein – Verkehrsbeschränkungen (53. Intern. Lustenauer Crosslauf-Serie der TS Lustenau)

**Zahl:** L130.2-90/2022

## VERORDNUNG

Gemäß den §§ 43 Abs. 1 lit. b und 94c der Straßenverkehrsordnung 1960 (StVO) idgF, in Verbindung mit § 1 Abs. 1 der Verordnung der VlbG. Landesregierung über den übertragenen Wirkungsbereich der Gemeinde in Angelegenheit der Straßenpolizei, LGBl. Nr. 30/1995, wird im Interesse der Sicherheit der Veranstaltungsteilnehmer der „53. Intern. Lustenauer Crosslauf-Serie“ der TS Lustenau verordnet:

### § 1

Lenkern von Fahrzeugen im Sinne des § 2 Z 19 StVO ist jeweils am

3. Dezember 2022,  
17. Dezember 2022,  
7. Jänner 2023,  
21. Jänner 2023,  
4. Februar 2023 und  
18. Februar 2023

in der Zeit von 13.00 Uhr bis 17.00 Uhr, das Befahren der Zufahrtsstraße zum Schreber und des südlich daran angrenzenden Geh- und Radweges bis zur Abzweigung beim Kiosk am Rohr (siehe beiliegende Planskizze) verboten.

### § 2

Vom Verbot nach § 1 sind Anrainer und Fahrzeuge des Veranstalters ausgenommen.

### § 3

Diese Verordnung ist durch Straßenverkehrszeichen nach § 52 lit. a Z 1 StVO „Fahrverbot (in beiden Richtungen)“ und einer Zusatztafel nach § 54 Abs. 1 StVO „ausgenommen Anrainer und Fahrzeuge des Veranstalters“ kundzumachen; sie tritt gemäß § 44 Abs. 1 StVO mit der Anbringung dieser Zeichen in Kraft.

Der Bürgermeister:

Dr. Kurt Fischer







**Ergeht an:**

1. TS Lustenau, z.H. HAGEN Michael, 6890 Lustenau, Reichenaustr. 110, [michis@icore.at](mailto:michis@icore.at)
2. Bauhof der Gemeinde Lustenau mit dem Ersuchen, die erforderliche Beschilderung **vor Ort** zur Verfügung zu stellen

**Nachrichtlich:**

1. BH Dornbirn
2. Polizeiinspektion Lustenau, 6890 Lustenau, Maria-Theresien-Straße 6
3. Sicherheitswache im Hause
4. Amtstafel zum Aushang
5. Rechtsabteilung im Hause
6. RFL Feldkirch zur gef Kenntnisnahme
7. FFW Lustenau
8. ÖRK Lustenau

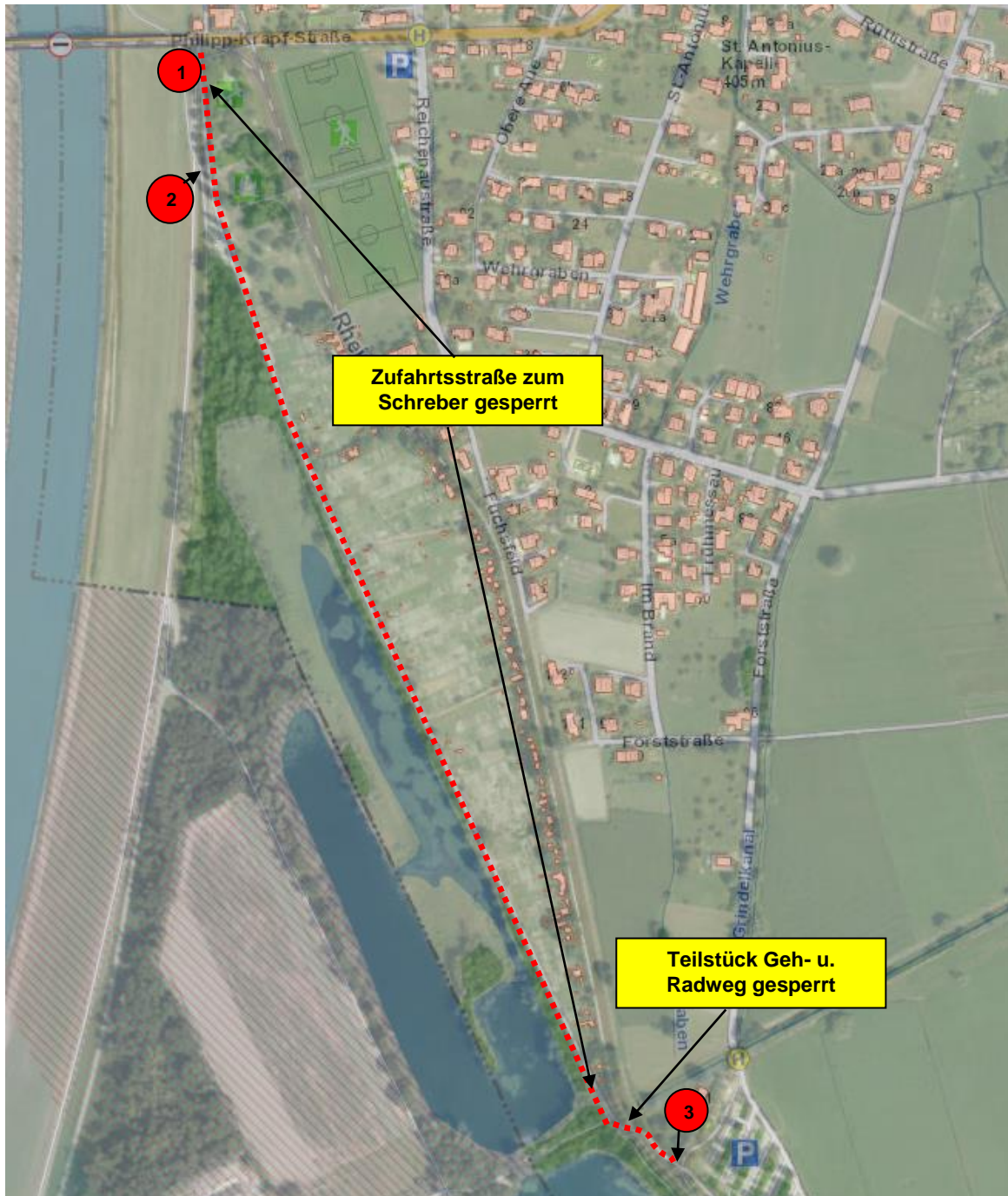
**Für TS Lustenau und Bauhof:**

- ①  + „ausgenommen Anrainer und Fahrzeuge des Veranstalters“ + 3 x 
- ②  + „ausgenommen Anrainer und Fahrzeuge des Veranstalters“ + 
- ③  + 2 x 

**Aktenvermerk:**

Verkehrszeichen		
Anbringung	am/um	durch
Entfernung	am/um	durch
Anbringung	am/um	durch
Entfernung	am/um	durch
Anbringung	am/um	durch
Entfernung	am/um	durch
Anbringung	am/um	durch
Entfernung	am/um	durch
Anbringung	am/um	durch
Entfernung	am/um	durch
Anbringung	am/um	durch
Entfernung	am/um	durch

**Planskizze:**



Dieses Dokument wurde amtssigniert.

Informationen zur Prüfung der elektronischen Signatur und des Ausdrucks finden Sie unter [www.lustenau.at/amtssignatur](http://www.lustenau.at/amtssignatur)